

あそび・聴きあい・つながり

保育交流会

いろいろな立場で保育にかかわるみなさん、現場での声を聴きあいませんか？！
そして「子どもの人権を大切にする保育」を みんなで感じあいましょう。
お気軽にご参加ください。

日 時 ① 2009年5月22日(金)

13時半～15時

② 2009年5月30日(土)

10時半～12時

場 所 piaN P O 2階 201会議室

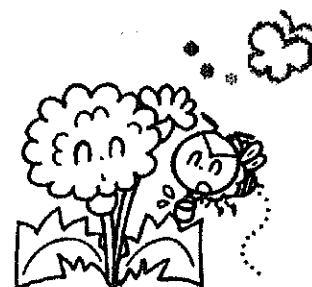
対 象 どなたでも
※別室保育はありませんが、
子どもの参加も可能です

参 加 費 無料

申込み/締切 ①・②ともに交流会当日の
3日前まで受け付けます

担 当 保育部ももぐみ

※ 活動チラシ等配布できるスペースも
ありますので、持参いただいてもかまいません



お問い合わせ

子ども情報研究センター

〒552-0021

大阪市港区築港 2丁目8番24号

piaN P O 307 号室

TEL 06-4708-7087

FAX 06-6577-1893

MAIL info@kojoken.jp



社団法人 子ども情報研究センター宛

FAX : 06-6577-1893

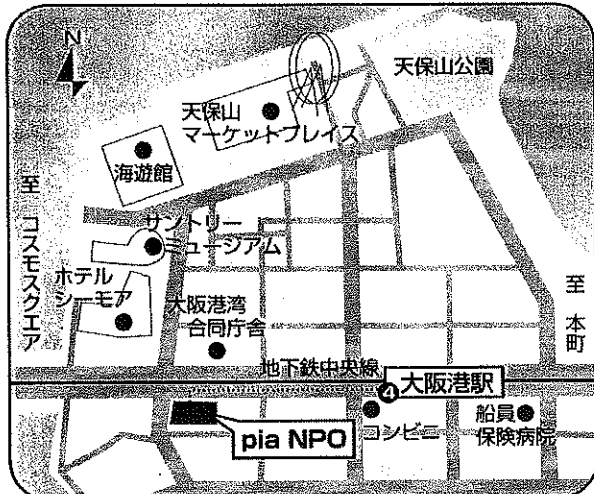
参加申込票

☆お預かりする個人情報は本講座以外では使用しません。

お名前	(ふりがな)	
住所	〒	
連絡先	Tel	Fax
	メールアドレス	

子ども情報研究センター保育部ももぐみは、子どもの人権を大切にする保育をめざし、子ども・保護者・保育者とのかかわりを考えながら活動しています。家庭であっても保育の場であっても、子どもたちは大切に保護され尊重される存在です。ももぐみでは、ひとりひとりの子どもたちが、人と人との関係を安心してつないでいけることを大切にしています。

子ども情報研究センターへの地図です。



piaNPO

地下鉄中央線大阪港駅の4番出口を出て西へ200m (徒歩4分)

(社) 子ども情報研究センター

Tel 06-4708-7087

Fax 06-6577-1893