

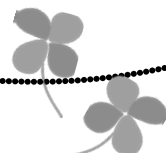


人と自然のハーモニー 奈良春日山を歩く

Part2

日時

2010年5月30日(日)
小雨決行



春日山は、歴史ある奈良の町並みを見おろすきれいな丸いお山です。この山の周りには、特別天然記念物であり世界文化遺産にも指定された貴重な春日山原始林が残されています。ふもとは、春日大社内のナギ林（天然記念物）や、奈良のシンボル“鹿”と木々や草地在共生する観光地としての奈良公園が広がっています。

この対照的な二つの自然をめぐり歩きながら、人と自然のハーモニーを感じてみましょう。自然の見方・触れ合い方をガイドしてもらいながらの緩やかな観察会です。今までとは違った発見があるかもしれませんよ。

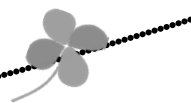
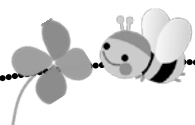
子どもからおとなまで、たくさんの方のご参加をお待ちしています。

集 合：9時～9時半に近鉄奈良駅、行基(ギョウキ)さんの噴水前
※東改札口を出てエスカレーターを上がるとあります。

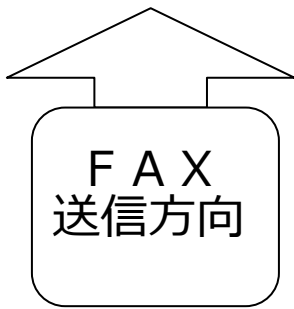
服 装：長袖・長ズボン、帽子、歩きやすい靴
※山道や野道を歩きます。乳幼児はおんぶして歩く場面もあります。
ベビーカーは使えませんので、そのつもりで準備してください。

持 ち 物：お弁当、飲み物、おやつ(適量)、敷物、雨具、軍手、メモ帳、筆記用具、
(あれば) 双眼鏡、虫めがね＝ルーペ、保険代(ひとり30円)

講 師：森山康浩先生(子ども情報研究センター理事長)



申し込み：電話かFAXで 社団法人子ども情報研究センターへ
TEL：06-4708-7087
FAX：06-6577-1893



人と自然のハーモニー 奈良春日山を歩く 参加申込票

Part2

☆お預かりする個人情報は本催し以外では使用しません。

参加者名 (子どもさんは年齢もご記入ください)	1	(ふりがな) 名前	歳
	2	(ふりがな) 名前	歳
	3	(ふりがな) 名前	歳
	4	(ふりがな) 名前	歳
	5	(ふりがな) 名前	歳
住所			
電話			
メールアドレス			
どこでちらしを入手されましたか？			

FAX 06-6577-1893

※キャンセルは必ず前日までにご連絡ください。

当日、何らかの都合で集合に遅れたり、または急に参加できなくなった等の場合は、下記までご連絡ください。

090-2288-6654 (河崎)

080-6124-9630 (河原)

090-5977-6484 (脇坂)